



DATENBLATT

Reporting

Unternehmen, die Projektmanagement anwenden, kommen ohne ein funktionierendes Berichtssystem nicht aus. Die Verantwortlichen in Multiprojektumgebungen, in denen verschiedene Projektportfolios mit Programmen und Einzelprojekten durchgeführt werden, benötigen genaue und umfassende Berichtsinformationen, um die Projektlandschaft fortlaufend analysieren und steuern zu können.

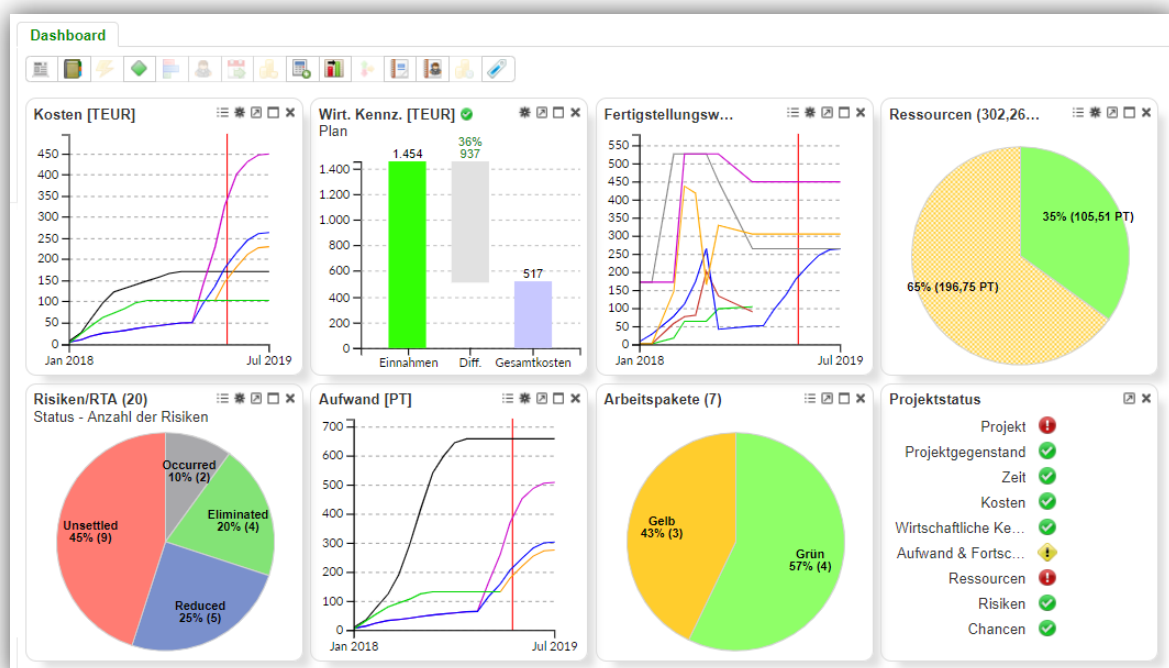
An dieser Stelle unterstützt KLUSA mit leichter und teilautomatisierter Berichtseingabe durch Projektleiter oder andere Projektverantwortliche und einem umfangreichen Spektrum an Möglichkeiten zur Berichtserzeugung und -ausgabe für Projektleiter, Mitarbeiter von Projektbüros und die Unternehmensführung.

Ausgabe und Weiterverarbeitung der Berichtsdaten

- Darstellung der Berichte direkt in KLUSA, wobei Informationen gefiltert, gruppiert und zusammengefasst werden können
- Ausgabe der Berichte als PDF oder HTML-Dokument mit flexiblem, anpassbarem Layout
- Berichte in nativen Microsoft Office Formaten für Word und PowerPoint
- Rohdatenexporte in Microsoft Excel-Format, für spezielle Auswertungen
- Zugriff auf KLUSA-Daten über KLUSA Web Services

Darstellung der Berichte direkt in KLUSA

Die im vorigen Abschnitt erläuterten Analysemöglichkeiten stehen bei der Präsentation der Daten direkt in KLUSA zur Verfügung. Die Einzelprojektberichte mit MTA, CTA, EVA und RTA sind beim Einzelprojekt im Modul PROJEKTE zugeordnet. Im Modul MANAGEMENT sind alle Multiprojektberichte mit den entsprechenden Listen, Tabellen und Grafiken übersichtlich zusammengefasst.



Projekt-Dashboard zum Überblick über alle essentiellen Parameter

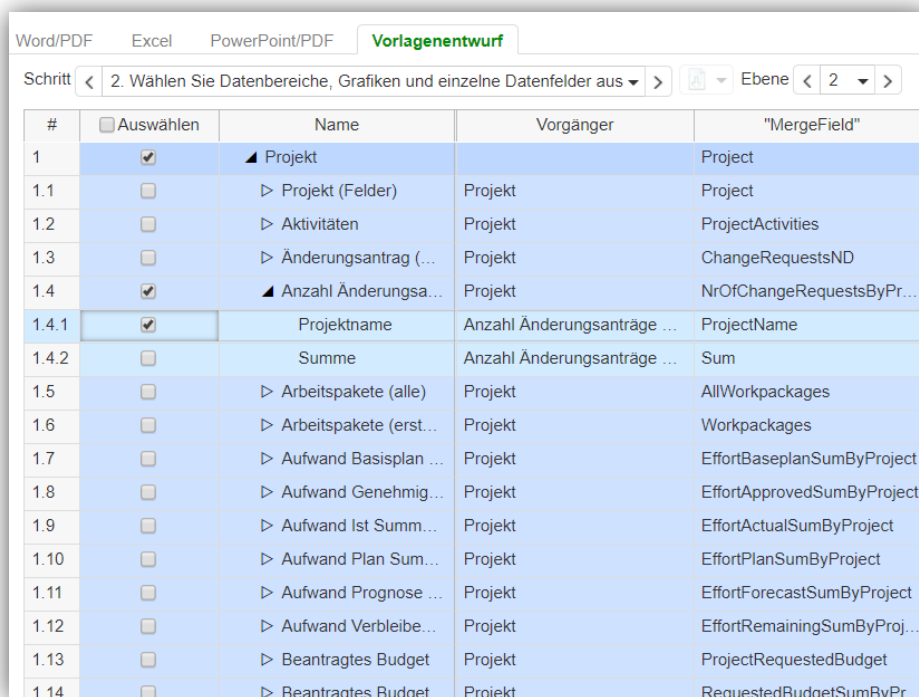
Ausgabe in Microsoft Office Word/ PowerPoint und PDF

KLUSA verfügt über einen leistungsfähigen und flexiblen Reportgenerator. Mit dem Report Designer können Inhalt und Layout der Berichte definiert werden. Dabei können sowohl Einzelprojekt- als auch Multiprojektberichte erzeugt werden. Die genutzten Daten können Daten aus den KLUSA Projektberichten oder aktuelle Projektdaten sein.

Die mit der Funktion Vorlagenentwurf erzeugten Exportvorlagen sind in KLUSA unter einem eigener Menüpunkt zusammengefasst. In die Vorlagen können beliebige Elemente, wie z.B. Logos und Grafiken eingebunden werden.

Ein Assistent führt durch den Vorlagenentwurf. Projektdaten und Arbeitszeiten können gewählt, sortiert und in Listen- oder Tabellenformen exportiert werden. Dabei sind sowohl Einzelberichte als auch Multiprojektberichte möglich. Die daraus resultierenden Vorlagen können entsprechend des CIs des Kunden frei formatiert werden und nach KLUSA hochgeladen werden.

Der Anwender kann dann mit einem Mausklick aus einer Auswahlliste mit mehreren vorhandenen Vorlagen die für ihn geeignete Vorlage (z.B. Projektstatusbericht) wählen und die entsprechenden Projektdaten im bereits für das CI vorformatierten Layout downloaden. Der Anwender wählt eine Vorlage aus und startet die Berichtsgenerierung. Die Datensicherheit ist dabei gegeben, denn KLUSA stellt die Berichtsexporte nur bei entsprechender Berechtigung zur Verfügung.



| # | Auswählen | Name | Vorgänger | "MergeField" |
|-------|-------------------------------------|---------------------------|-----------------------------|-----------------------------|
| 1 | <input checked="" type="checkbox"/> | ▲ Projekt | | Project |
| 1.1 | <input type="checkbox"/> | ▷ Projekt (Felder) | Projekt | Project |
| 1.2 | <input type="checkbox"/> | ▷ Aktivitäten | Projekt | ProjectActivities |
| 1.3 | <input type="checkbox"/> | ▷ Änderungsantrag (...) | Projekt | ChangeRequestsND |
| 1.4 | <input checked="" type="checkbox"/> | ▲ Anzahl Änderungsanträge | Projekt | NrOfChangeRequestsByPr... |
| 1.4.1 | <input checked="" type="checkbox"/> | Projektname | Anzahl Änderungsanträge ... | ProjectName |
| 1.4.2 | <input type="checkbox"/> | Summe | Anzahl Änderungsanträge ... | Sum |
| 1.5 | <input type="checkbox"/> | ▷ Arbeitspakete (alle) | Projekt | AllWorkpackages |
| 1.6 | <input type="checkbox"/> | ▷ Arbeitspakete (erst...) | Projekt | Workpackages |
| 1.7 | <input type="checkbox"/> | ▷ Aufwand Basisplan ... | Projekt | EffortBaseplanSumByProject |
| 1.8 | <input type="checkbox"/> | ▷ Aufwand Genehmig... | Projekt | EffortApprovedSumByProject |
| 1.9 | <input type="checkbox"/> | ▷ Aufwand Ist Summ... | Projekt | EffortActualSumByProject |
| 1.10 | <input type="checkbox"/> | ▷ Aufwand Plan Sum... | Projekt | EffortPlanSumByProject |
| 1.11 | <input type="checkbox"/> | ▷ Aufwand Prognose ... | Projekt | EffortForecastSumByProject |
| 1.12 | <input type="checkbox"/> | ▷ Aufwand Verbleibe... | Projekt | EffortRemainingSumByProj... |
| 1.13 | <input type="checkbox"/> | ▷ Beantragtes Budget | Projekt | ProjectRequestedBudget |
| 1.14 | <input type="checkbox"/> | ▷ Beantragtes Budget... | Projekt | RequestedBudgetSumByPr... |

Erstellung von Berichtsvorlagen für Microsoft Word und PowerPoint

Rohdatenexporte in Microsoft Excel-Format

An zahlreichen Stellen in KLUSA steht ein Microsoft Excel Button zur Verfügung. Damit ist ein Rohdatenexport der KLUSA-Daten möglich. Dieser Rohdatenexport kann als Basis für weitere Auswertungen wie Statistiken, Pivot-Charts oder sonstiges nachgelagertes Reporting verwendet werden.

Unter anderem stehen folgende Exporte zur Verfügung:

- Projektstrukturplan mit Arbeitspaketen und Meilensteinen, mit allen Termin- und Beziehungsdaten
- Kosten und Einsparungen
- Ressourcenplanung und
- Zeitkontierungen, mit Plan-Ist-Vergleich

KLUSA Web-Service

Über die KLUSA Web-Services können auch andere Anwendungen wie das innerbetriebliche Berichtswesen oder das Corporate Data Warehouse auf die KLUSA-Daten zugreifen. Alle auch über die Oberfläche sichtbaren Daten stehen über den Web-Service zur Verfügung.

Die KLUSA Module

Die KLUSA Projektmanagement-Software ist in Modulen organisiert, die die PM-Funktionen rollenspezifisch ordnen. Die für das Reporting wichtigsten Module sind:

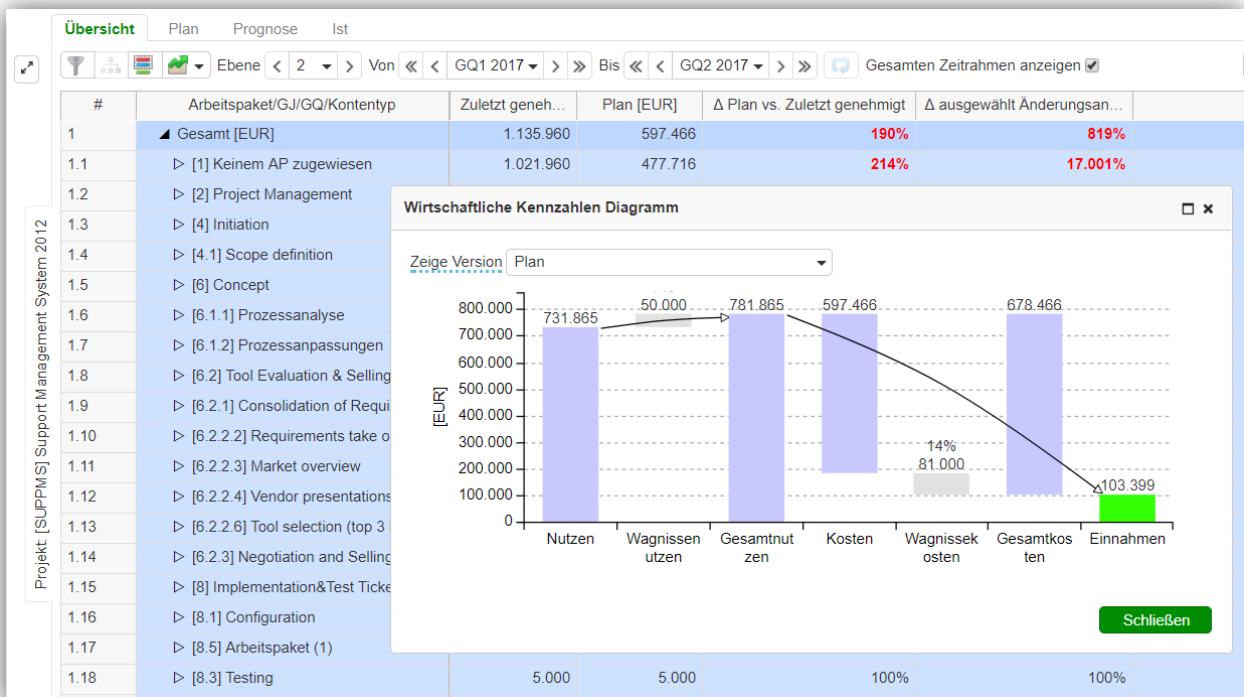
- Modul PROJEKTE: Das Einzelprojektmanagement für den Projektleiter.
- Modul MANAGEMENT: Operative Übersichten und Berichte über Projektgruppen

- Modul RESSOURCEN: Berichte zu unternehmensweiten Ressourcenverfügbarkeiten und -auslastung
- Modul PORTFOLIO: Portfoliomangementplanung, Szenarien-Analyse für die Projektportfolioplanung

Der KLUSA Projektbericht

- Periodische Erzeugung im Modul PROJEKTE inklusive Kopierung der Projektdaten
- Textuelle Beschreibung des Projektzustands für Management und Team
- Automatische Erzeugung z.B. einer Meilensteintrendanalyse und Kostentrendanalyse auf Basis der gespeicherten Daten
- Erstellung eines Projektabschlussberichts

KLUSA unterstützt individuelle Berichtsperioden (Tag, Woche, Monat, Quartal, Jahr) pro Projekt. Der Bericht besteht aus aktuellen Projektdaten sowie einer individuellen Beschreibung des Projektes.



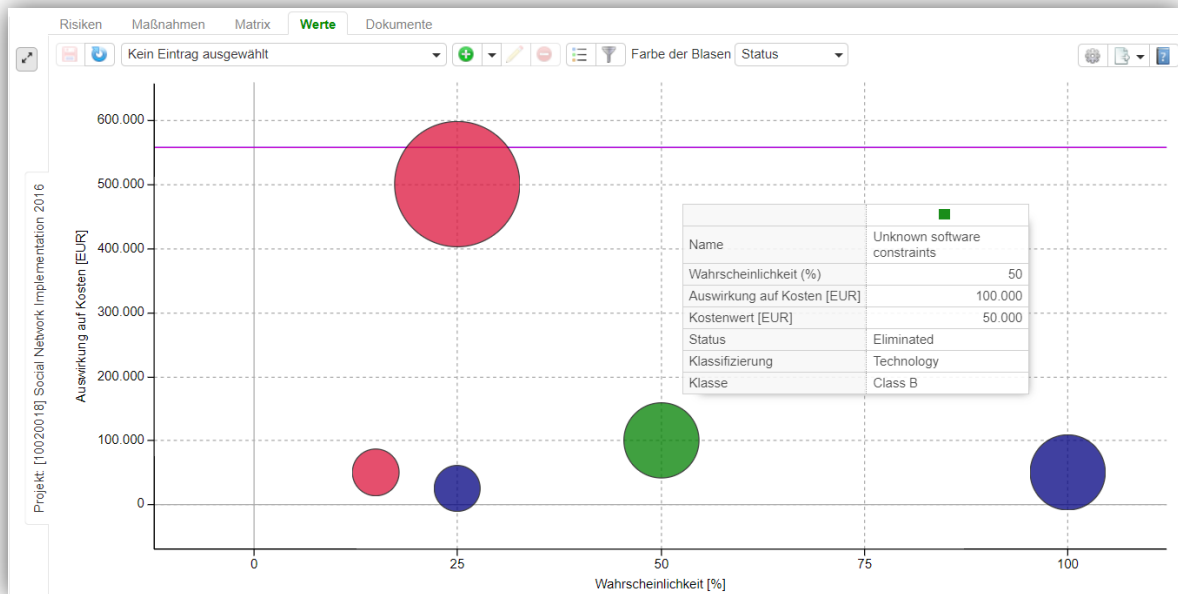
Gesamtübersicht und grafische Darstellung aller Kosten

Ein KLUSA Projektbericht besteht aus einem Snapshot der aktuellen Projektdaten sowie dem individuellen Bericht des Projektleiters.

Bei der Erzeugung oder Aktualisierung eines Berichts wird eine Momentaufnahme des Projektes gespeichert. Diese Momentaufnahme enthält folgende Projektdaten:

- Arbeitspaketdaten mit Plan- und Ist-Terminen, geplantem und geleistetem Aufwand und Fortschritt
- Meilensteindaten mit den Plan- und Ist-Terminen und dem Status
- Kostendaten (Plan- und Ist-Kosten des Projektes sowie die Kostendaten des letzten Referenzplans)
- Risiken mit Kategorie, Risikowert und Status
- Qualitätsmeilensteine mit Kategorie und Status

Der Projektleiter kann darüber hinaus einen textuellen Bericht für das Management und separat für das Projektteam erstellen und die Projektampel setzen. Ein Bericht kann aktualisiert werden, solange die Erstellungsperiode geöffnet ist oder kein Folgebericht angelegt wurde. Zu jedem Bericht erzeugt KLUSA aus den gegebenen Daten eine Meilenstein-, Kosten- und Risikotrendanalyse.



Grafische Darstellung der Risikowerte

Durch die weitgehend automatisierte Berichterzeugung wird der Aufwand für den Projektleiter minimiert. Das Speichern der wesentlichen Projektdaten mit jedem periodisch erzeugten Report erlaubt das spätere Nachvollziehen des Projektfortschritts.

Sperrungen von Berichten

Grundsätzlich wird mit der Anlage eines Berichts der vorherige Bericht für Änderungen gesperrt. Außerdem kann optional eine Berichtsperiode automatisch zu einem bestimmten Monatsdatum oder manuell gesperrt werden. Nach Setzen der Sperre kann der Projektleiter für den abgelaufenen Zeitraum keine Berichte mehr anlegen oder ändern.

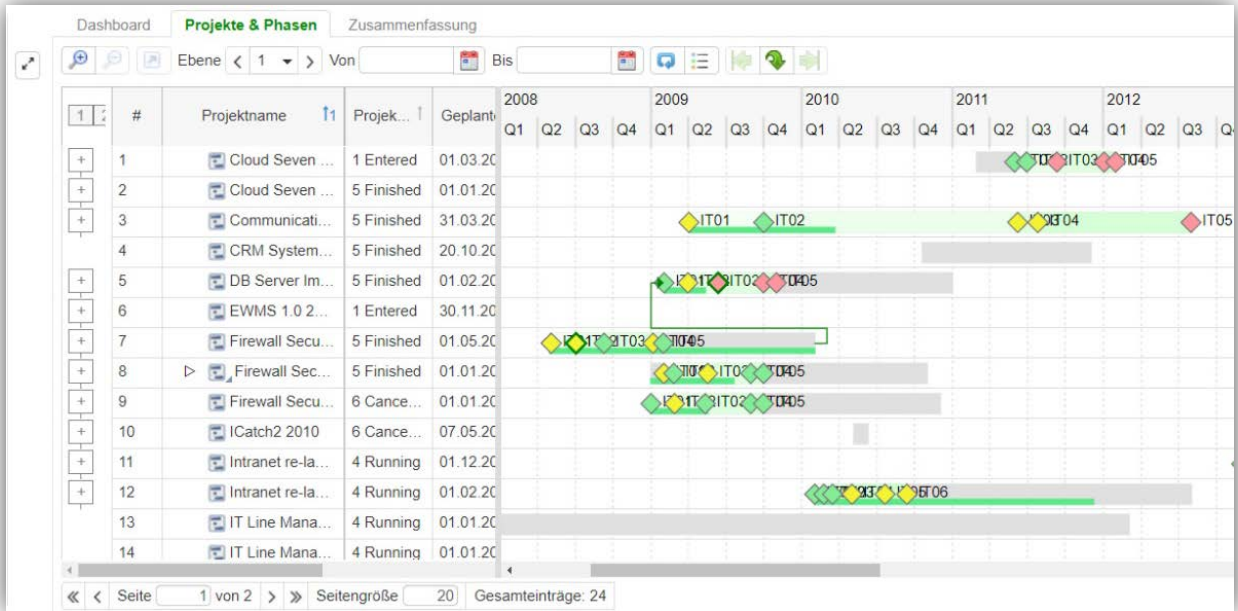
Der Projektabschlussbericht

Der Abschlussbericht dient als Teil des geordneten Projektabschlusses, der abschließenden Bewertung des Projektverlaufs sowie der Dokumentation zur Übergabe an den Kunden (Empfänger, Abnehmer des Projektgegenstands). Der Abschlussbericht unterstützt damit auch das aktive Wissensmanagement in der Projektorganisation. Dieser Bericht enthält u.a. die Felder

- Lessons learned (Review, Vorschläge für Verbesserungen)
- Liste mit Übergabe-Punkten
- Liste mit offenen Punkten mit Verantwortlichem und Zieldatum zur Erledigung.

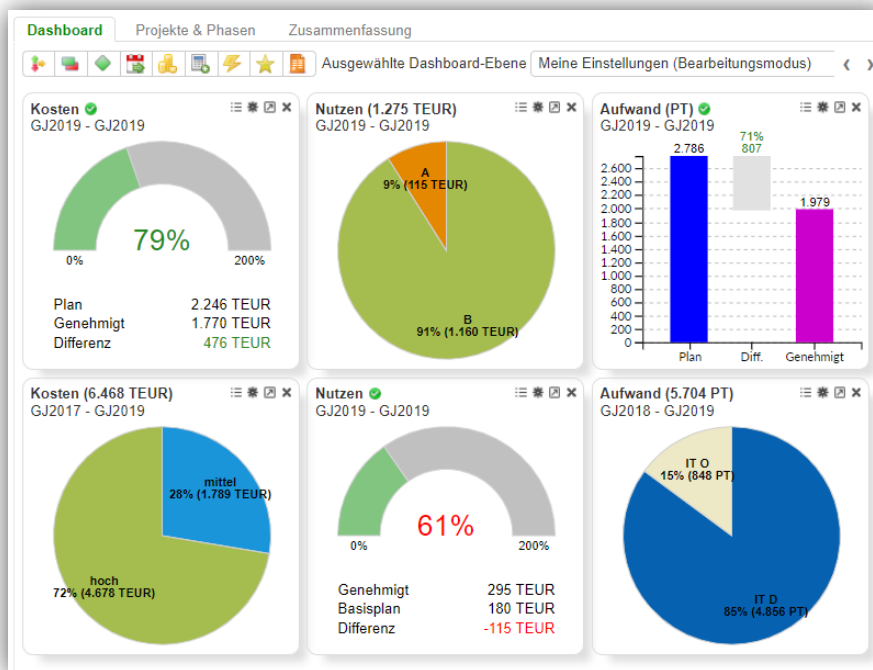
Die KLUSA Multiprojektberichte

- Zusammenfassende Information über eine frei definierbare Projektmenge und Speicherung der aufgebauten Projektfiler
- Dashboard zur Identifikation kritischer Abweichungen
- Statusübersichten (Fortschritt, Phasen, Terminabweichungen, Risiken, u.a.)
- Finanzübersichten zu Kosten und Einsparungen
- Performance-Indikatoren



Multiprojektbericht *Projekte & Phasen*, in dem u.a. die Projektplan- und Ist-Termine dargestellt werden

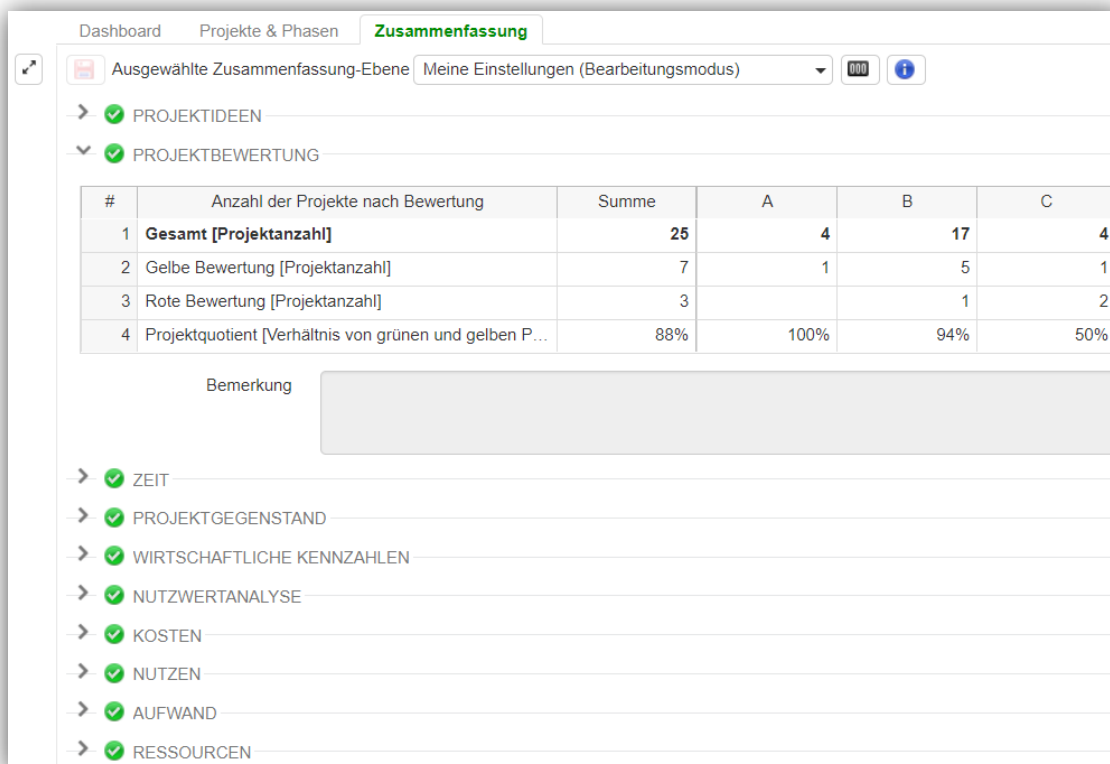
Im Modul MANAGEMENT findet der Anwender alle Multiprojektberichte. Alle Berichte werden aktuell zum Nutzungszeitpunkt erzeugt und stellen damit immer den aktuellen Status dar. Nutzer dieses Moduls sind typischerweise das Projektbüro, das Management und Projekt- und Programmleiter. Zudem werden hier alle textuellen Berichte der Einzelprojekte für einen auswählbaren Zeitraum angezeigt. Ebenso wird eine Liste mit ausstehenden Berichten dargestellt. Dazu gibt es die Möglichkeit, Projektleiter mit der eingebauten E-Mail-Benachrichtigung an z.B. ausstehende Berichte automatisch zu erinnern. Die auszuwertenden Projekte können über Filter- und Portaleinstellungen definiert werden. Zudem kann der Berichtszeitraum festgelegt werden. Je nach Inhalt werden Berichte als Grafik oder Liste bzw. Tabelle bzw. Mischformen aufbereitet.



Management Dashboard zum Überblick über alle essentiellen Parameter

Analyse der Daten

Viele Berichte im Modul MANAGEMENT sind interaktiv. Die Drill-Down-Funktion erlaubt die weitergehende Analyse von Informationen bis zum entsprechenden Element eines Projektes. Wird beispielsweise in einem Rating-Diagramm dargestellt, dass für zehn Projekte die rote Ampel gesetzt ist, können diese Projekte durch Klick auf das Diagrammsegment in einer Liste dargestellt werden. Ein weiterer Klick in der Liste verzweigt zur Detaildarstellung des Projektes.



| # | Anzahl der Projekte nach Bewertung | Summe | A | B | C |
|---|---|-----------|----------|-----------|----------|
| 1 | Gesamt [Projektanzahl] | 25 | 4 | 17 | 4 |
| 2 | Gelbe Bewertung [Projektanzahl] | 7 | 1 | 5 | 1 |
| 3 | Rote Bewertung [Projektanzahl] | 3 | | 1 | 2 |
| 4 | Projektquotient [Verhältnis von grünen und gelben P...] | 88% | 100% | 94% | 50% |

Bemerkung

Indikatoren für die Einhaltung von Budget, Zeit, Gegenstand und anderen Zielen

Resümee

Das standardisierte KLUSA Reporting reduziert und vereinfacht den Aufwand für Erstellung und Publikation von Projektberichten erheblich. Dabei werden alle Berichtsdaten von Einzelprojekten als vollständiger Datenabzug gespeichert.

Über das KLUSA Rollen- und Rechtekonzept werden alle Berichte zielgruppenorientiert zur Verfügung gestellt. Inhalt und Darstellung können angepasst werden.

Die Analysefunktionen auf Basis der Berichtsdaten erleichtern die Identifikation von entscheidenden Informationen. Dies ist die Grundlage für die Möglichkeit des frühzeitigen Gegensteuerns bei kritischen Planabweichungen. Die Reporting- und Analyse-Funktionalitäten auf Einzel- und Multiprojektebene machen eine aufwändige Nachbereitung der Daten überflüssig und sparen so Zeit, die dann für das eigentliche Projekt-Controlling inklusive der Dateninterpretation zur Verfügung steht.



Projektmanagement Software & Consulting

OPUS Business Solutions GmbH

Elsenheimerstraße 41
80687 München
Deutschland

Tel +49 89 45229 100
Fax +49 89 45229 399
E-Mail info@klusa.com
Web www.klusa.com

© OPUS Business Solutions GmbH 2020. Alle Rechte vorbehalten.

Das Dokument kann sich von Zeit zu Zeit ändern. Die Informationen in diesem Dokument werden mit größter Sorgfalt erstellt. Jedoch kann keine Garantie für die Richtigkeit und Vollständigkeit dieser Informationen übernommen werden.

Stand: Mai 2020

Microsoft Internet Explorer, Edge, Office, Word, Excel, PowerPoint and Project sind eingetragene Markenzeichen der Microsoft Corporation.

Intel ist eingetragenes Warenzeichen der Intel Corporation.

Chrome ist eingetragenes Warenzeichen von Google.

Firefox ist eingetragenes Warenzeichen von Mozilla.

Oracle ist ein eingetragenes Markenzeichen der Oracle Corporation.

SAP ist ein eingetragenes Markenzeichen der SAP AG.